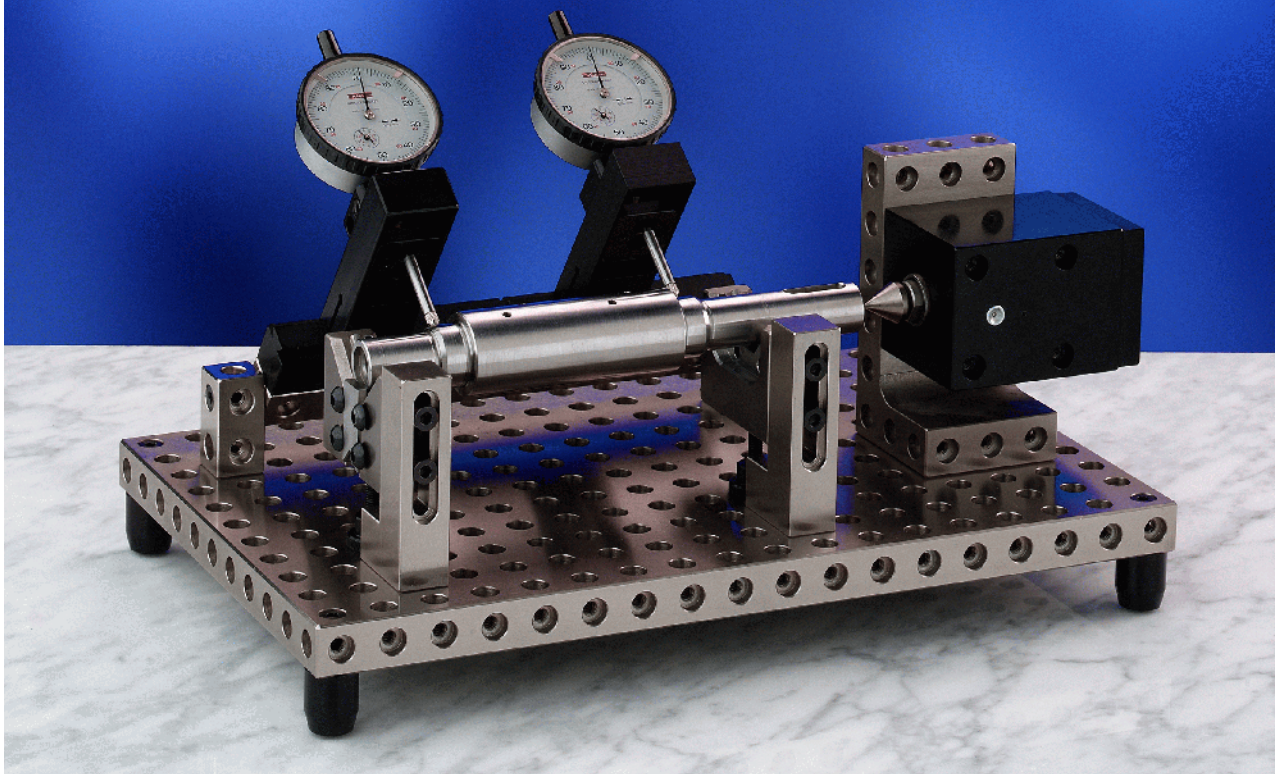


Universal - Meß- und Prüfbaukasten



SPREITZER
PRÄZISIONSWERKZEUGE

Die innovative und modulare Lösung in Ihrer Qualitätssicherung

- Konsequente Weiterentwicklung unseres seit Jahren bewährten Universal-Spannsystems
- Präzise und einfach Montage von Meß- und Prüfeinrichtungen
- Hochwertige korrosionsgeschützte Ausführung
- Umfangreiches Zubehör an Spannmittel
- Ausgeklügelte Meßuhrhalter und Kombinationen

Rasterabstand:	20 mm
Positionierdurchmesser:	10 H7
Spanngewinde:	M6 (M7)
Rastertoleranz:	$\pm 0,01$ mm

■ Systemaufbau

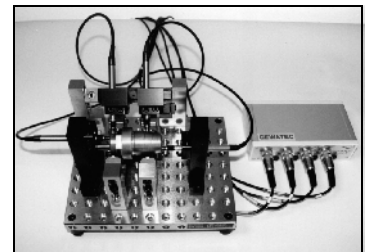
Der Universal-Meß- und Prüfbaukasten beruht auf einer konsequenten Weiterentwicklung unseres seit Jahren bewährten Universal-Spannsystems.

Er besteht aus verschiedenen Bauelementen die schnell, einfach und präzise zu Meß- und Prüfeinrichtungen montiert werden können.

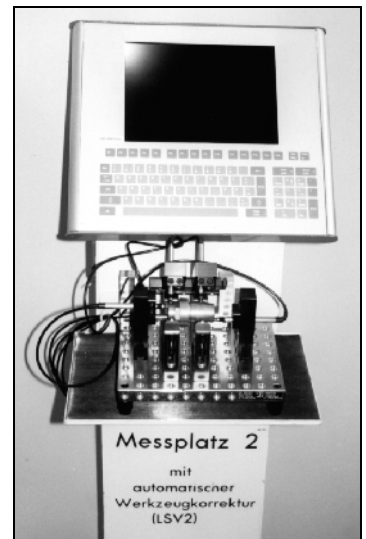
Für die Aufnahme von analogen und elektronischen Meßtastern stehen

■ Positionierung

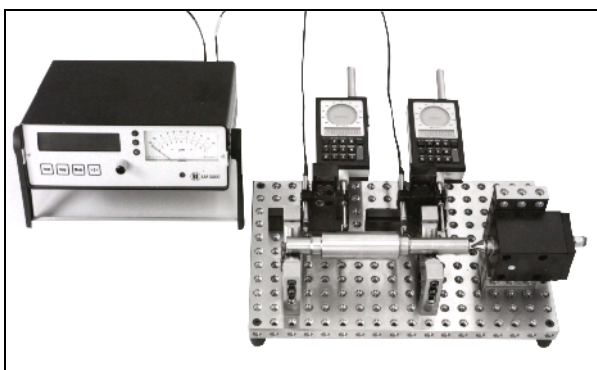
Durch Zentrierbuchsen werden die Bauelemente systemlogisch positioniert und mit M6 (M7) Innensechskantschrauben befestigt.



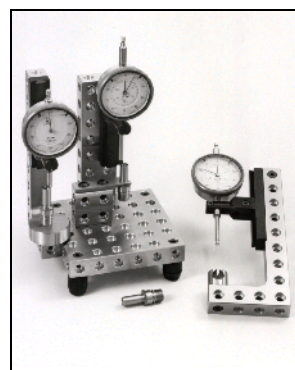
Mehrstellen-Meßvorrichtung



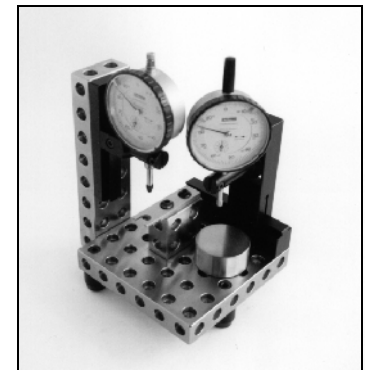
Meßplatz mit Terminal



Mehrstellen-Meßvorrichtung mit elektronischen Meßtaster und Reitstock



Einzelmeßvorrichtung



Einzelmeßvorrichtung



- Spanntechnik
 - Meßtechnik
 - Plasmanitrieren
- 78559 Gosheim · Brücklestr. 21
Tel.: 07426 / 9475-0 · Telefax 07426 / 9475-20
eMail: info@spreitzer.de · Internet: <http://www.spreitzer.de>